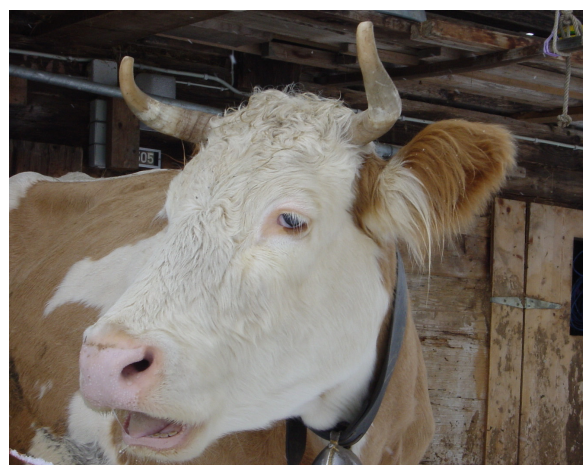


Maladie de la langue bleue

Introduction

La maladie de la langue bleue (*Bluetongue disease*) est une épizootie hautement contagieuse dont l'annonce est obligatoire. Elle touche avant tout les ovins et les bovins. Il n'y a pas encore de vaccin à disposition. La maladie est transmise par un petit moucheron. La prophylaxie consiste donc à empêcher autant que possible les piqûres de ces moucherons. Cette fiche technique explique comment.



Description de la maladie

La maladie de la langue bleue (autres noms: fièvre catarrhale ovine, FCO, fièvre catarrhale maligne du mouton, fièvre catarrhale du mouton) est une maladie virale transmise par des moucherons (petits moustiques). Le virus compte 24 sérotypes qui provoquent des symptômes plus ou moins graves. En Suisse, la maladie de la langue bleue est classée parmi les épizooties hautement contagieuses, donc elle est soumise aux consignes étatiques de contrôle et de lutte (Ordonnance sur les épizooties, art. 126 à 127)

La maladie de la langue bleue est originaire des régions tropicales et subtropicales. Le sud de l'Europe a eu ses premiers cas en 2000, et la maladie se manifeste en Hollande, en Belgique et en Allemagne depuis 2006.

Les ovins et les bovins sont les plus touchés

La langue bleue touche surtout les ovins et les bovins, mais d'autres espèces de ruminants domestiques et sauvages peuvent être infectées. Les moutons sont habituellement les plus fortement touchés avec une

létalité (taux de mortalité parmi les moutons infectés) pouvant atteindre 30 pour-cent. Les cas survenus en Europe centrale étaient causés par le sérotype 8 et touchaient surtout les bovins, les ovins étant atteints de formes évolutives moins graves.

Transmission

La maladie de la langue bleue est transmise exclusivement par un petit moucheron du genre *Culicoides* qui mesure 1 à 3 mm. La transmission directe d'un animal à l'autre est impossible.



Les moucherons culicoides présents dans notre pays peuvent aussi transmettre la maladie. Ces moucherons sont principalement actifs en terrain découvert et