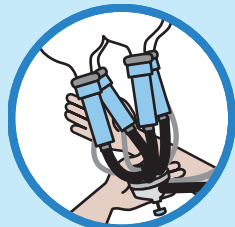


- Curare l'igiene degli abiti
- Lavarsi le mani
- Mungere per ultime le vacche che presentano dei problemi
- Rispettare i parametri per l'assicurazione della qualità del latte

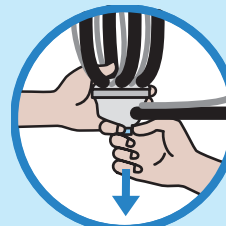
**9** Controllare i capezzoli e procedere eventualmente ad una disinfezione



**8** Staccare le tette senza che entri dell'aria



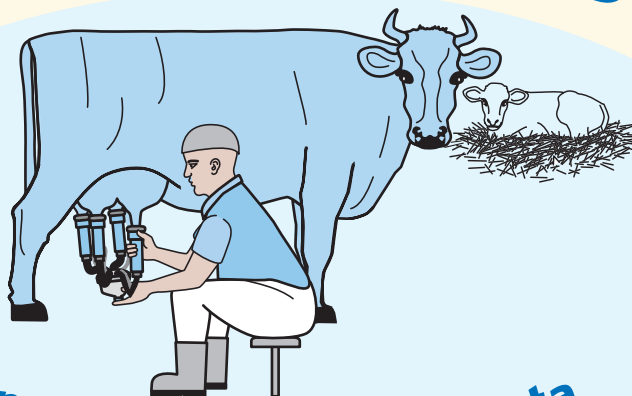
**7** Interrompere l'effetto vuoto



**6** Controllare la mammella e il grado di mungitura (anche nel caso di stacco automatico dell'aggregato)



# MUNGERE A REGOLA D'ARTE



*in un atmosfera rilassata*

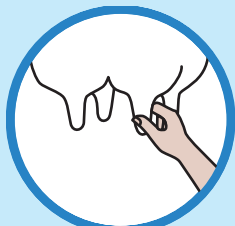
**1** Mungere i primi getti nell'apposito recipiente a fondo nero



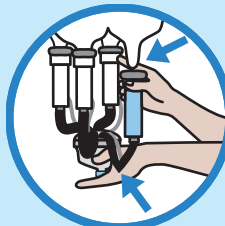
**2** Pulire i capezzoli con materiale monouso



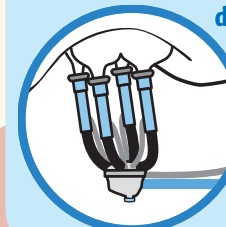
**3** Effettuare la premungitura



**4** Applicare immediatamente la macchina mungitrice senza lasciare entrare dell'aria



**5** Far mungere l'aggregato nella posizione corretta. Prestare attenzione al flusso del latte



## Mantere le mammelle sane

- Mungere con cura ed in maniera sana.
- Assicurare una stabulazione ed un foraggiamento rispettosi dell'animale.
- Contraddistinguere animali con mammelle malate e risultati positivi alla prova di Schalm; eseguire una verifica batteriologica del latte e seguire le indicazioni del veterinario.
- Prestare particolare attenzione alla salute delle mammelle al momento della selezione per la riproduzione o in occasione dell'acquisto di nuovi capi.

## Avete delle domande?

- Il veterinario dell'azienda,
- il consulente dei produttori di latte SICL
- ed altri centri di consulenza sont volontiers à votre disposition

sono a sua disposizione

## Conseillers des producteurs de lait SICL

SICL FR/NE/VD/GE	Baeriswyl Hugo	Sandackerstrasse 9	3186 Düringen	026 305 57 42	079 250 92 20
MIBD Vallese	Wälti Ruedi	Rue des Chevalliers	3966 Chalais	027 458 30 00	079 658 30 00
SICL Ticino	Rezzonico E.	Via Gorelle	6592 San Antonio	091 850 27 80	
MIBD Berna/SO/BL	Wüthrich Hans	Oberdorfstrasse 50	3427 Utzenstorf	032 665 32 86	079 393 89 19
MIBD Svizzera centrale,	Argovia Vogel Andreas	Luzernerstrasse 23	6102 Malters	041 497 32 71	079 384 54 81
MIBD NOS	Baumann Hans	Frohburg 1	8172 Niederglatt	01 850 57 08	079 419 67 40
MIBD NOS (Grigioni)	Roman Martin	Via Plarena 8	7013 Domat /Ems	081 630 39 71	079 408 31 32
MIBD Turgovia	Waltenspül Wendelin	Knebelstrasse 9	8268 Mannenbach	071 664 18 69	078 699 78 31
MIBD San Gallo/Appenzello	Waldburger Max	Schwantlen	9055 Bühler	071 793 17 87	079 746 15 33

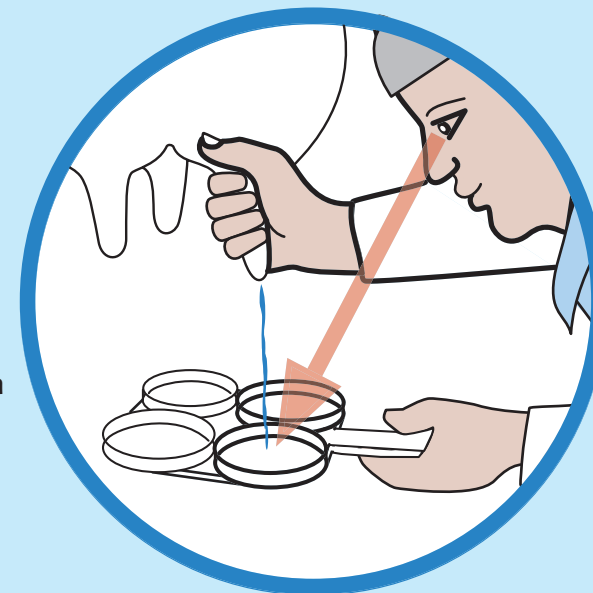
## Consulenza ed informazioni

ALP	agroscope Liebefeld-Posieux	Schwarzenburgstr. 161	3003 Bern	031 323 84 18
FAT	agroscope FATTänikon	Tänikon	8356 Ettenhausen	052 368 31 31
FiBL	Forschungsinst. für biol. Landbau (Istituto di ricerca per l'agricoltura organica)	Ackerstrasse	5070 Frick	062 865 72 72
RGD	Rindergesundheitsdienst (Servizio sanitario bovini)	Eschikon 28	8315 Lindau ZH	052 347 17 55
PSL	Produttori Svizzeri di Latte	Weststrasse 10	3000 Bern 6	031 359 54 82

## Sorveglianza della salute delle mammelle

### Prova di Schalm

- immediatamente, in caso di sospetto infiammazione delle mammelle
- come controllo, dopo un trattamento delle mammelle
- prima del periodo di asciutta
- immediatamente dopo la svezzatura del vitello
- procedere mensilmente alla determinazione del numero delle cellule ed eseguire una prova di Schalm



### Edito da:

SICL, FiBL, PSL, ALP, FAT, RGD, GST e SAV

### Ottenibile presso:

PSL (ordinazione di più esemplari) editori (singolo esemplare)

Edito: 2004