

## Weiterbildungsveranstaltungen für eine nachhaltige Land- und Lebensmittelwirtschaft



**FiBL**  
Akademie

### Unsere Seminare

- Seminare zur Tierhaltung mit den Schwerpunkten tiergerechte Haltungssysteme, Tierwohl und Tiergesundheit
- Seminare zum Pflanzenbau mit Schwerpunkten im Bereich ökologischer Ackerbau, aber auch Obst-, Gemüse- und Weinbau
- Seminare zur Umstellung und Betriebsentwicklung
- Seminare zu Betriebswirtschaft und anderen Aspekten einer nachhaltigen Landwirtschaft, wie z. B. Direktvermarktung, Naturschutz und Wasserschutz
- Seminare zur methodischen Weiterbildung von Berater\*innen im Bereich des ökologischen Landbaus
- Seminare für Verarbeiter\*innen



### Wissenswertes zu den Seminare

- Eine schriftliche Anmeldung zu den Seminare ist erforderlich. Diese kann online über den Anmeldeservice oder mit dem jeweiligen Anmeldeformular des Seminars per E-Mail an [seminare@fibl.org](mailto:seminare@fibl.org) und per Fax an 06322 989701 erfolgen.
- Für die Seminare gibt es jeweils eine Mindest-Teilnehmenden-Anzahl sowie eine maximale Zahl an Teilnehmenden. Wird die Mindestanzahl nicht erreicht, kann das Seminar leider nicht stattfinden. Wir bemühen uns, abgesagte Seminare zu einem späteren Zeitpunkt erneut anzubieten, dies kann allerdings nicht garantiert werden.
- Die FiBL Akademie (ein Teilbereich der FiBL Projekte GmbH) behält sich vor, bei Vorliegen wichtiger Gründe Seminare räumlich zu verlegen, einen anderen Termin zu benennen und/oder Änderungen im Ablauf vorzunehmen, inkl. Änderung von Referenten, soweit der Gesamtcharakter des Seminars erhalten bleibt. Den Teilnehmenden wird in diesem Fall ein Rücktrittsrecht eingeräumt.
- Einige Seminare verfügen über die Anerkennung nach CECRA (CECRA = Certificate for European Consultants in Rural Areas) bzw. sind in den Ländern als Fortbildungsveranstaltung zur einzelbetrieblichen Beratungsförderung anerkannt. Hierfür informieren Sie sich bitte jeweils bei den einzelnen Seminare.



### Unsere Teilnehmenden



Die Seminare richten sich an interessierte Akteure der Land- und Lebensmittelwirtschaft. Angesprochen werden im Besonderen:

- Berater\*innen mit Bezug zum ökologischen Landbau
- Landwirt\*innen
- Kontrolleur\*innen
- Fachschullehrer\*innen
- Tierärzt\*innen
- Verarbeiter\*innen

- Für die Seminare gelten die Allgemeinen Geschäftsbedingungen (AGB) der FiBL Projekte GmbH sowie bei BÖLN-Seminare zusätzlich die AGB des BÖLN. Die aktuellen AGB finden Sie unter dem jeweiligen Seminar auf [fibl.org](http://fibl.org).

### Kosten

- Für die Seminare, die im Rahmen des BÖLN stattfinden, fallen keine Seminargebühren an. Es entstehen lediglich Kosten für Unterkunft und Verpflegung. Diese entnehmen Sie bitte dem jeweiligen Anmeldeformular.
- Bei einer Stornierung ab zwei Tagen vor Beginn des Seminars behalten wir uns vor, eine Bearbeitungsgebühr in Höhe von 30,00 Euro in Rechnung zu stellen.
- Darüber hinaus erheben wir bei Absage 14 Tage vor Seminarbeginn die beim Tagungsort entstehenden Stornokosten für entfallene Übernachtung und Verpflegung, soweit diese nicht direkt über das Tagungshaus in Rechnung gestellt werden.

Datum	Titel	Ort	Kooperation
05.-06.02.	 <p><b>Tierwohl in der Schweinehaltung erkennen und beurteilen*</b></p> <p>Die Tiergesundheit ist einer der wichtigsten Bestandteile für eine erfolgreiche Schweinehaltung. Ohne ein sensibilisiertes Hinschauen ist die Früherkennung von Erkrankungen und Fehlverhalten nicht möglich. In dem Seminar werden wichtige Grundlagen zur Tiergesundheit von Schweinen vermittelt sowie Möglichkeiten, Abweichungen rechtzeitig und sicher zu erkennen und zu beurteilen. Neben dem theoretischen Hintergrund ist dabei das praktische Üben und die Schärfung des eigenen Blicks ein wesentlicher Bestandteil des Seminars.</p>	97944 Boxberg- Windischbuch	
05.-06.02.	 <p><b>Gesellschaftliche Entwicklungen und Vermarktungsmöglichkeiten des Ökolandbaus*</b></p> <p>Für immer mehr landwirtschaftliche Unternehmen stellt die Umstellung auf ökologische Produktion eine interessante Möglichkeit zur Weiterentwicklung ihrer Betriebe dar. Das Betriebsentwicklungsseminar zeigt auf, wo der Ökolandbau derzeit steht, welche Vermarktungsmöglichkeiten sich bieten und wie eine Betriebsentwicklung strategisch umgesetzt werden kann. Zwei Betriebsbesuche bieten Raum für den direkten Austausch mit Berufskolleg*innen und sorgen für Praxisnähe.</p>	Region 49191 Belm	
03.-04.03.	 <p><b>Beraterschulung Bodenfruchtbarkeit – Modul 1*</b></p> <p>Der Boden ist das Kapital der Landwirt*innen – ihn unter die Lupe zu nehmen und zu verstehen ist der Schlüssel für ein maßgeschneidertes Bewirtschaftungskonzept und für gesunde Pflanzen. Zudem ist es hinsichtlich der Witterungsextreme entscheidend, die Böden fit zu machen, um gesunde Lebensmittel zu erzeugen und langfristig stabile Ernten einzufahren. Berater*innen haben eine Schlüsselrolle dabei. Dazu werden wir zum einen essentielles Wissen zum Gesamtorganismus Boden vermitteln. Gleichzeitig vermitteln wir Methodenkompetenz, die dafür sorgt, dass das weitergegebene Wissen in Beratungs- und Bildungsveranstaltungen Wirkung entfaltet.</p>	wird zeitnah bekannt- gegeben	
04.-05.03.	 <p><b>Fachberatertagung ökologischer Obstbau*</b></p> <p>Einmal jährlich kommen Berater*innen, die sich auf ökologischen Obstbau spezialisiert haben, zusammen, um über aktuelle Themen der Branche zu diskutieren. Des Weiteren werden spezielle Fragestellungen anhand von Fachvorträgen behandelt. Die Tagung bietet somit eine ausgewogene Plattform, um sich mit Kolleg*innen auszutauschen.</p>	34289 Zierenberg	
05.-06.03.	 <p><b>Fachberatertagung ökologischer Weinbau*</b></p> <p>Einmal jährlich kommen Berater*innen, die sich auf ökologischen Weinbau spezialisiert haben, zusammen, um über aktuelle Themen der Branche zu diskutieren. Des Weiteren werden spezielle Fragestellungen anhand von Fachvorträgen behandelt. Die Tagung bietet somit eine ausgewogene Plattform, um sich mit Kolleg*innen auszutauschen.</p>	79283 Bollschweil	
10.-11.03.	 <p><b>Fachberatertagung Naturschutz*</b></p> <p>Einmal jährlich kommen Berater*innen, die sich auf den Naturschutz spezialisiert haben, zusammen, um über aktuelle Themen der Branche zu diskutieren. Des Weiteren werden spezielle Fragestellungen anhand von Fachvorträgen behandelt. Die Tagung bietet somit eine ausgewogene Plattform, um sich mit Kolleg*innen auszutauschen.</p>	36093 Künzell- Loheland	
17.-19.03.	 <p><b>Zeit- und Selbstmanagement*</b></p> <p>Die Anforderungen sind hoch: Als Berater*in bist Du leicht erreichbar, stets konzentriert und gut vorbereitet, bindest Kunden und Mitglieder an die Organisation und sorgst – sofern gefordert – für eine möglichst hohe Kostendeckung. Gleichzeitig bildest Du Dich laufend weiter und gehst stets entspannt, humorvoll und gut gelaunt auf Deine Kunden zu. Hört sich überzogen an? Ja, stimmt! Die Freiheit und der professionelle Anspruch der Beratungstätigkeit erfordern als Gegengewicht ein sehr gutes Selbstmanagement sowie eine professionelle Arbeitsorganisation, um diesen Beruf langfristig motiviert und gesund ausüben zu können. Hierum soll es in diesem Seminar gehen.</p>	36132 Eiterfeld Buchenau	
19.-20.03.	 <p><b>Die Zukunft von Familie und Betrieb aktiv gestalten*</b></p> <p>Bäuerliche Betriebe stehen vor ständigen Herausforderungen: Wachsende Betriebe im Umfeld, steigende Nachfrage, sich verändernde Rahmenbedingungen oder wechselnde Interessen und Fähigkeiten einzelner Familienmitglieder erfordern eine stetige Auseinandersetzung mit der Entwicklung des Betriebes. Die Teilnehmenden erarbeiten im Seminar ihre eigene Strategie anhand von verschiedenen Methoden, um Betriebsentwicklung selbst in die Hand zu nehmen und aktiv zu gestalten.</p>	wird zeitnah bekannt- gegeben	
22.-23.04.	 <p><b>Stable / Farmer Field Schools*</b></p> <p>Bei den Stable Schools – oder Stallschulen – geht es darum, dass Landwirte und Landwirtinnen untereinander diskutieren und Lösungen für Probleme und Herausforderungen auf den eigenen Betrieben finden und umsetzen – jedoch nicht allein. Der Berater oder die Beraterin wird dort nicht nur für die Moderation benötigt, sondern soll auch dafür sorgen, dass die Treffen zielführend ablaufen und Lösungsvorschläge protokolliert und umgesetzt werden. Nur dann können Stable Schools erfolgreich sein und Weiterentwicklung auf den teilnehmenden Betrieben tatsächlich stattfinden.</p>	99831 Creuzburg	
29.-30.04.	 <p><b>Erfolgreich am Berater*innen-Telefon: verbindlich, kundenorientiert, zielorientiert*</b></p> <p>Telefonieren gehört als Berater*in zum täglichen Geschäft. Viele Fragen und Probleme von Landwirt*innen können bei einem gut geführten Telefonat beantwortet und gelöst werden. Doch wie kann die Überleitung von einem netten Gespräch hin zu einer anerkannten Dienstleistung gelingen? Die Zeit am Telefon summiert sich im Alltag schnell auf und muss bezahlt werden. Wir möchten Dich mit diesem Workshop dazu einladen, Deine Gesprächsführung, Dein Auftreten und Verhalten am Telefon noch professioneller, klarer und zielgerichteter zu gestalten.</p>	36132 Eiterfeld- Buchenau	



Datum	Titel	Ort	Kooperation
11.-12.05.	 <b>Bodenfruchtbarkeit und Humusaufbau – klimaangepasste Bewirtschaftungsmethoden*</b> Das Wissen darum, wie Bodenfruchtbarkeit erhalten und Humus (wieder-)aufgebaut werden kann, legt die Grundlage für landwirtschaftliche Betriebe. Der Klimawandel fordert die Beschäftigung damit ein, denn ein fruchtbarer und humusreicher Boden hat nicht nur eine gute Klimabilanz, sondern zeigt auch die größte Resilienz gegenüber Klimastress. Das Seminar soll Betriebsleiter*innen dazu befähigen, betriebsindividuelle Maßnahmen zur Steigerung der Bodenfruchtbarkeit zu entwickeln.	97656 Oberelsbach	 Rhön-Grabfeld
14.-15.05.	 <b>Beraterschulung Bodenfruchtbarkeit – Modul 2*</b> Der Boden ist das Kapital der Landwirt*innen – ihn unter die Lupe zu nehmen und zu verstehen ist der Schlüssel für ein maßgeschneidertes Bewirtschaftungskonzept und für gesunde Pflanzen. Zudem ist es hinsichtlich der Witterungsextreme entscheidend, die Böden fit zu machen, um gesunde Lebensmittel zu erzeugen und langfristig stabile Ernten einzufahren. Berater*innen haben eine Schlüsselrolle dabei. Die Teilnehmenden lernen, die Böden auf den Betrieben zu bewerten und Handlungsempfehlungen abzuleiten.	96199 Zapfendorf	
17.-18.06.	 <b>Fachberatertagung ökologische Schaf- und Ziegenhaltung*</b> Einmal jährlich kommen Berater*innen, die sich auf ökologische Schaf- und Ziegenhaltung spezialisiert haben, zusammen, um über aktuelle Themen der Branche zu diskutieren. Des Weiteren werden spezielle Fragestellungen anhand von Fachvorträgen behandelt. Die Tagung bietet somit eine ausgewogene Plattform, um sich mit Kolleg*innen auszutauschen.	34414 Warburg	
23.-24.06.	 <b>Fachberatertagung Direktvermarktung*</b> Einmal jährlich kommen Berater*innen, die sich auf die Direktvermarktung spezialisiert haben, zusammen, um über aktuelle Themen der Branche zu diskutieren. Des Weiteren werden spezielle Fragestellungen anhand von Fachvorträgen behandelt. Die Tagung bietet somit eine ausgewogene Plattform, um sich mit Kolleg*innen auszutauschen.	36093 Künzell-Loheland	

\* Diese Weiterbildungsveranstaltung ist Teil des Bundesprogramms Ökologischer Landbau und andere Formen nachhaltiger Landwirtschaft (BÖLN), initiiert durch das Bundesministerium für Ernährung und Landwirtschaft (BMEL).

Gefördert durch:  
  
  
 aufgrund eines Beschlusses des Deutschen Bundestages

Informationen zu den aktuellen Seminaren finden Sie auf unserer Homepage unter [www.fibl.org](http://www.fibl.org).

## Ihre Ansprechpartnerinnen

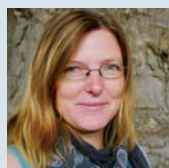


### Marion Röther

Administration

E-Mail: [Marion.Roether@fibl.org](mailto:Marion.Roether@fibl.org)

Tel.: 06322 98970-235



### Vera Bruder

Projektleitung

E-Mail: [Vera.Bruder@fibl.org](mailto:Vera.Bruder@fibl.org)

Tel.: 06322 98970-228

## E-Mail-Newsletter

Unser E-Mail-Newsletter bietet Ihnen etwa viermal im Jahr neue Seminartermine und Fortbildungstipps.

### Interessiert?

Dann senden Sie uns eine kurze Mail an [seminare@fibl.org](mailto:seminare@fibl.org).

Bei Fragen und Anregungen kontaktieren Sie uns gerne.  
 Wir freuen uns, Sie auf einem unserer Seminare begrüßen zu dürfen!

Ihr Team der FiBL Akademie

Alle Angaben sind ohne Gewähr.  
 Aktuelle Termine finden Sie unter [www.fibl.org](http://www.fibl.org) oder [www.soel.de](http://www.soel.de).  
 Bild-Quelle: FiBL Akademie