

- Saubere Kleidung
- Hände waschen
- Problemkühe am Schluss melken
- QS-Milch einhalten

9 Zitzenkontrolle und evtl. desinfizierende Zitzenpflege



8 Melkzeug ohne Luft-einbruch in die Hand gleiten lassen



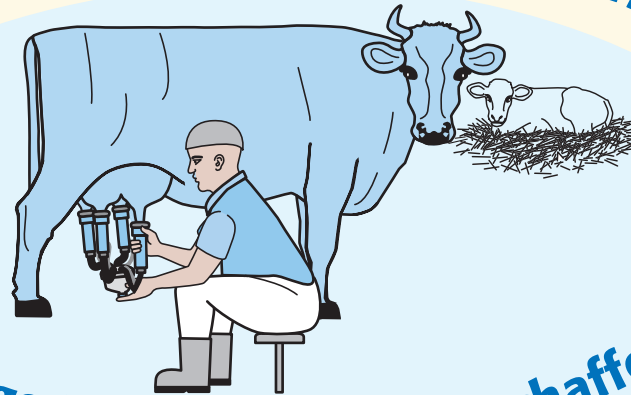
7 Vakuum unterbrechen



6 Euter und Ausmelk-grad kontrollieren (auch bei Abnahmeautomatik)



RUND UMS RICHTIGE MELKEN



Ruhige Melkatmosphäre schaffen

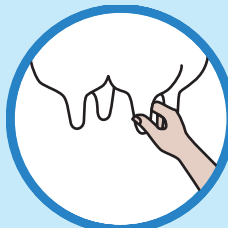
1 Vormelken in den Vormelkbecher



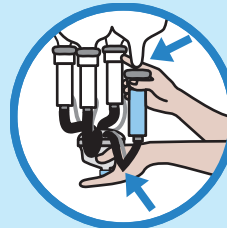
2 Zitzen mit Einweg-material reinigen



3 Gut anrücken bis Milch einschießt



4 Melkzeug ohne Luft-einbruch sofort ansetzen



5 Maschine in richtiger Position melken lassen, auf Milchfluss achten

