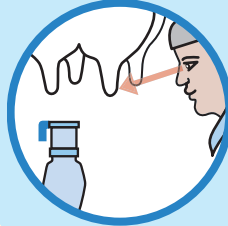


- Saubere Kleidung
- Hände waschen
- Problemkühe am Schluss melken
- QS-Milch einhalten

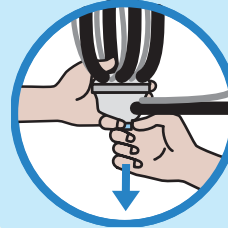
9 Zitzenkontrolle und evtl. desinfizierende Zitzenpflege



8 Melkzeug ohne Luft-einbruch in die Hand gleiten lassen



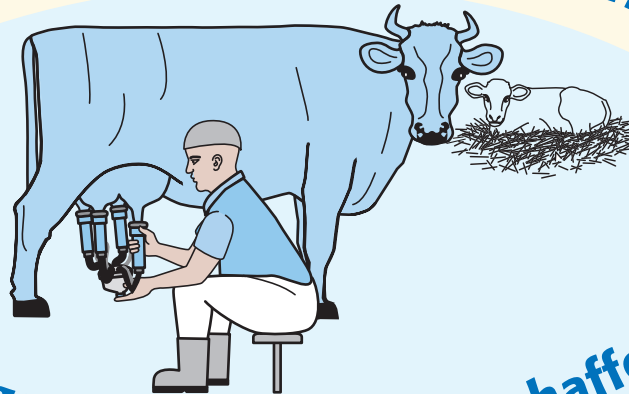
7 Vakuum unterbrechen



6 Euter und Ausmelk-grad kontrollieren (auch bei Abnahmeautomatik)



RUND UMS RICHTIGE MELKEN



Ruhige Melkatmosphäre schaffen

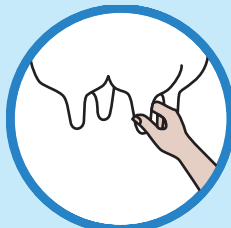
1 Vormelken in den Vormelkbecher



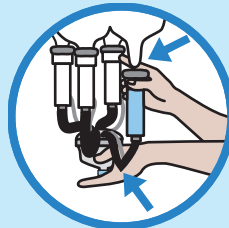
2 Zitzen mit Einweg-material reinigen



3 Gut anrücken bis Milch einschießt



4 Melkzeug ohne Luft-einbruch sofort ansetzen



5 Maschine in richtiger Position melken lassen, auf Milchfluss achten



Euter gesund halten

- Schonend und hygienisch melken.
- Tiergerecht aufstallen und füttern.
- Euterkrankte, schalmtestpositive Kühe kennzeichnen, eine bakteriologische Milchuntersuchung durchführen und nach Anweisung des Tierarztes behandeln.
- Beim Zukauf und bei der Zuchtauswahl auf eine gute Eutergesundheit achten.

Haben Sie Fragen?

- Bestandestierarzt
- MIBD-Milchproduzentenberater
- weitere Beratungsstellen

stehen Ihnen zur Verfügung

MIBD-Milchproduzentenberater:

SICL FR/NE/VD/GE	Baeriswyl Hugo	Sandackerstrasse 9	3186 Düringen	026 305 57 42	079 250 92 20
MIBD Wallis	Wälti Ruedi	Rue des Chevalliers	3966 Chalais	027 458 30 00	079 658 30 00
SICL Ticino	Rezzonico E.	Via Gorelle	6592 San Antonio	091 850 27 80	
MIBD Bern/SO/BL	Wüthrich Hans	Oberdorfstrasse 50	3427 Utzenstorf	032 665 32 86	079 393 89 19
MIBD Zentralschweiz, Aargau	Vogel Andreas	Luzernerstrasse 23	6102 Malters	041 497 32 71	079 384 54 81
MIBD NOS	Baumann Hans	Frohburg 1	8172 Niederglatt	01 850 57 08	079 419 67 40
MIBD NOS (Graubünden)	Roman Martin	Via Plarena 8	7013 Domat /Ems	081 630 39 71	079 408 31 32
MIBD Thurgau	Waltenspül Wendelin	Knebelstrasse 9	8268 Mannenbach	071 664 18 69	078 699 78 31
MIBD St. Gallen-Appenzell	Waldburger Max	Schwantlen	9055 Bühler	071 793 17 87	079 746 15 33

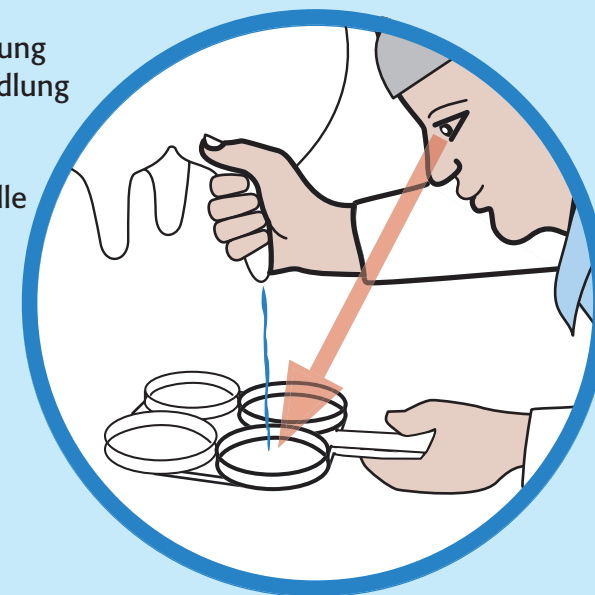
Auskünfte und Beratung:

ALP	Eidg. Forschungsanstalt für Nutztiere und Milchwirtschaft	Schwarzenburgstr. 161	3003 Bern	031 323 84 18
FAT	Eidg. Forschungsanstalt für Landtechnik	Tänikon	8356 Ettenhausen	052 368 31 31
FIBL	Forschungsinstitut für biologischen Landbau	Ackerstrasse	5070 Frick	062 865 72 72
RGD	Rindergesundheitsdienst	Eschikon 28	8315 Lindau ZH	052 347 17 55
SMP	Schweizer Milchproduzenten	Weststrasse 10	3000 Bern 6	031 359 54 82

Überwachung der Eutergesundheit

Schalmtestkontrolle:

- Sofort bei Verdacht auf Euterentzündung
 - Als Erfolgskontrolle nach Euterbehandlung
 - Vor dem Trockenstellen
 - Sofort nach dem Abkalben
- Monatliche Zellzahl- und Schalmtestkontrolle



Herausgegeben von:
MIBD, ALP, FiBL, SMP,
FAT, RGD, GST
und SAV

Bezug über:
SMP, FiBL, MIBD

© 2004